



Bundesministerium
für Familie, Senioren, Frauen
und Jugend

Information

Logib-D

Lohngleichheit im Betrieb – Deutschland




Gleichstellung

Was ist Logib-D?

Logib-D steht für „**Lohn**gleichheit im **Betrieb** – **D**eutschland“ und wird vom Bundesministerium für Familie, Senioren, Frauen und Jugend gefördert. Unternehmen erhalten damit ein freiwilliges, schnelles und vor allem vertraulich nutzbares Instrument, das die Analyse von betrieblichen Entgelt- und Personalstrukturen erleichtert und eine Beratung für mehr Entgeltgleichheit im Unternehmen bietet.

Logib-D-Analyse: Zwei Computer-Anwendungen helfen bei der anonymen und detaillierten Ursachenanalyse von Entlohnungsunterschieden zwischen Frauen und Männern im Betrieb.

Logib-D-Beratung: 200 Unternehmen können sich bis Ende 2012 für die kostenlose und vertrauliche Logib-D-Beratung zu Entgelt- und Personalstrukturen bewerben.

Logib-D-Lösung: Analyse und Beratung liefern zahlreiche Hinweise und Lösungsansätze, wie eine Entgeltlücke betriebsintern verringert werden kann.

Jedes Unternehmen kann für mehr Entgeltgleichheit sorgen!



Warum Logib-D anwenden?

Entgeltgleichheit ist ein wichtiges Ziel: nicht nur für die Gesellschaft, sondern auch für jeden einzelnen Betrieb. In Zeiten eines zunehmenden nationalen wie internationalen Wettbewerbs und immer mobilerer Arbeitskräfte können Unternehmen mit Logib-D ihre Unternehmenskultur und Attraktivität als Arbeitgeber verbessern:

- ! **Fach- und Führungskräftepotenzial ausschöpfen:** Unternehmen können bei der Rekrutierung und Bindung von weiblichem Fach- und Führungskräftepersonal von Logib-D profitieren.
- ! **Motivation im Unternehmen steigern:** Eine stärker auf Chancengleichheit ausgerichtete Entgelt- und Personalpolitik kann sich positiv auf die Motivation, Arbeitszufriedenheit und Produktivität auswirken. Es steigert aber auch den Imagegewinn des Unternehmens.
- ! **Entgeltcontrolling vereinfachen:** Logib-D kann für personalpolitisches Benchmarking und ein regelmäßiges Reporting eingesetzt werden.
- ! **Unterstützung bei Fragen zur Gleichstellung:** Logib-D kann als Datengrundlage für Fragen rund um das Thema Entgeltgleichheit und Gleichstellung dienen.

Die Anwendung von Logib-D und die Umsetzung resultierender Maßnahme-Ideen können als strategischer Wettbewerbsvorteil genutzt werden.

Das bietet Logib-D

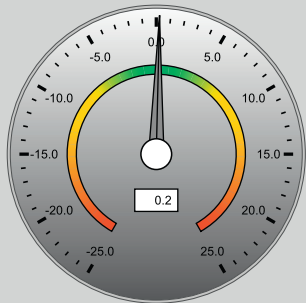
Das Logib-D-Analysepaket umfasst die folgenden Bausteine:

- ! eine anonyme und anwenderfreundliche Online-Anwendung (www.logib-d.de) mit Ergebnisbericht im PDF-Format,
- ! eine Excel-Anwendung zur ausschließlichen Offline-Nutzung im Unternehmen,
- ! die Webseite www.logib-d.de mit aktuellen und fundierten Informationen zu allen Bausteinen und zum Thema Entgeltgleichheit.

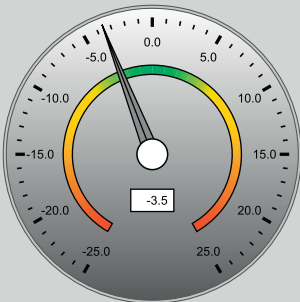
Ausbildungsjahre



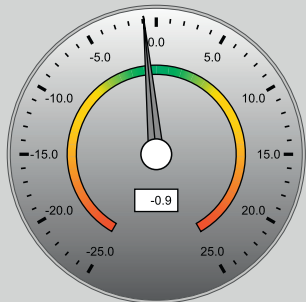
Erwerbsjahre (potenziell)



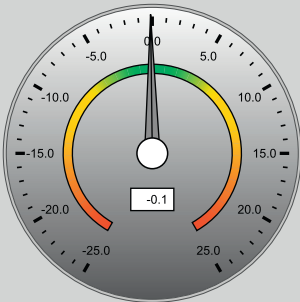
Geschlecht



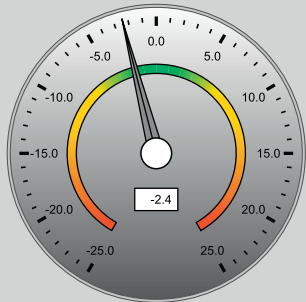
Berufliche Stellung



Teilzeitfaktor



Teamgröße



Die Logib-D-Anwendungen wurden durch eine Reihe von Pilotunternehmen erfolgreich getestet. Bei allen Logib-D-Anwendungen werden die Daten zu keinem anderen Zweck verwendet. Der Datenschutz genießt jederzeit oberste Priorität.

Das bietet Logib-D

Das Logib-D-Beratungspaket bietet zahlreiche wirtschaftliche Vorteile

Das Bundesministerium für Familie, Senioren, Frauen und Jugend bietet 200 Unternehmen bis Ende 2012 die Möglichkeit, sich um das Logib-D-Beratungspaket zu bewerben. Unternehmen erhalten hierbei neben einer vertiefenden Entgeltstrukturanalyse wertvolle Hinweise für Verbesserungspotenziale auf dem Weg zu mehr Entgeltgleichheit. Die Vorteile dieses freiwilligen und kostenlosen Angebots sind:

- | eine Startveranstaltung mit wichtigen Details für alle ausgewählten Unternehmen,
- | ein Beratungsworkshop zu Handlungsfeldern und Maßnahmen für mehr Entgeltgleichheit zwischen Frauen und Männern im Hause der Unternehmen,
- | ein erweitertes Analysetool mit einer deutlich erweiterten Analysebreite und -tiefe,
- | eine telefonische Unterstützung bei der Datenaufnahme und Qualitätssicherung,
- | ein umfassender und detaillierter Bericht unter Berücksichtigung der erweiterten Analysen,
- | Austausch mit Vertreterinnen und Vertretern aus Politik und Wirtschaft zu betrieblichen und gesellschaftlichen Fragen der Gleichstellung im Rahmen eines „Qualitätsrings“,
- | Möglichkeit zu einem Logib-D-Label.

Interessierte Unternehmen können sich unter www.logib-d.de jederzeit bewerben und erhalten zusätzliche Informationen und Kontaktdaten.

Impressum



Dieser Flyer ist Teil der Öffentlichkeitsarbeit der Bundesregierung; er wird kostenlos abgegeben und ist nicht zum Verkauf bestimmt.

Herausgeber:

Bundesministerium
für Familie, Senioren, Frauen
und Jugend
11018 Berlin
www.bmfsfj.de

Bezugsstelle:

Publikationsversand der Bundesregierung
Postfach 48 10 09
18132 Rostock
Tel.: 0180 5 778090*
Fax: 0180 5 778094*
Gebärdentelefon: gebaerdentelefon@sip.bundesregierung.de
E-Mail: publikationen@bundesregierung.de
www.bmfsfj.de

Für weitere Fragen nutzen Sie unser

Servicetelefon: 0180 1 907050**

Fax: 030 18555-4400

Montag–Donnerstag 9–18 Uhr

E-Mail: info@bmfsfj-service.bund.de

Einheitliche Behördennummer: 115***

Zugang zum 115-Gebärdentelefon: [115@gebaerdentelefon.d115.de](tel:115@gebaerdentelefon.d115.de)

Stand: Dezember 2010, 2. Auflage

Gestaltung: www.avitamin.de

Druck: Druckhaus Main-Echo GmbH & Co. KG, Aschaffenburg

* Jeder Anruf kostet 14 Cent/Min. aus dem deutschen Festnetz,
max. 42 Cent/Min. aus den Mobilfunknetzen.

** 3,9 Cent/Min. aus dem deutschen Festnetz, max. 42 Cent/Min. aus den Mobilfunknetzen

*** Für allgemeine Fragen an alle Ämter und Behörden steht Ihnen auch die einheitliche Behördenrufnummer 115 von Montag bis Freitag zwischen 8.00 und 18.00 Uhr zur Verfügung. Diese erreichen Sie zurzeit in ausgesuchten Modellregionen wie Berlin, Hamburg, Hessen, Nordrhein-Westfalen u. a.. Weitere Informationen dazu finden Sie unter www.d115.de; 7 Cent/Min. aus dem deutschen Festnetz, max. 42 Cent/Min. aus den Mobilfunknetzen.